


camión

EBRO

serie-D

 Motor Ibérica sa



AT(TONI)
pegasoescamion.com

AT(TONI)

pegasoesmicamion.com



CAMIONES EBRO SERIE D:
versátiles, fuertes, seguros...

Ninguna gama de camiones ligeros y medianos ofrece tantas ventajas. Póngalos a trabajar, en cualquier lugar, en cualquier trabajo, día tras día, y compruebe su rendimiento.

Queremos responder a cada necesidad de transporte. Para cubrirla, tenemos una variedad de 6 modelos básicos de un peso que va de las 3,5 hasta las 14 toneladas. Y varias distancias entre ejes. Y 4 tipos de motores diesel que abarcan entre los 70 a los 100 CV. Con 5 alternativas de caja de cambio de 4 y 5 velocidades.

Estas amplias posibilidades de elección aseguran que

su camión responderá exactamente a sus exigencias.

Ya están demostradas las cualidades de esta serie: bastidor robusto y flexible, fabricado con perfiles de dimensiones adecuadas. Pueden ir cargados al máximo siempre con un alto margen de seguridad. La suspensión con ballestas semielípticas y amortiguadores en el eje anterior, le aseguran estabilidad. La comodidad del conductor está siempre presente en nuestros diseñadores. Prueba de ello, es la espaciosa cabina abatible en la que es posible pasar toda una jornada sin fatiga.

AT(TONI)
pegasoemmicamion.com

AT(TONI)
pegasoemmicamion.com



Proceso de abatimiento de la cabina.



AT(TONI)
pegasoesmicamion.com



Siéntese, por favor. ¿Observa Ud. que la visibilidad se extiende en todas las direcciones? ¿Y que el tablero ofrece todos los instrumentos al alcance de un primer golpe de vista? Un camión si es EBRO, puede demostrar el confort de conducir.



La cabina, además de ser práctica debe ser confortable.

No nos limitamos a pensar en la comodidad del conductor. En un camión EBRO Serie D pueden ir, comodamente sentados, también dos acompañantes: no existe ningún obstáculo en todo lo ancho del asiento. En la versión de lujo, hemos incorporado un tapizado especial en los paneles y una alfombra de material textil. Y el salpicadero es antirreflejos.

AT(TONI)

pegasoesmicamion.com

EBRO Serie D: demuestra su eficiencia con diseño y calidad. La cabina abatible significa máxima comodidad y seguridad. Las principales marcas de camiones del mundo han incorporado la cabina abatible. Por lo tanto, hay ya en el mundo millones de pruebas que demuestran que la cabina abatible es el más moderno adelanto en camiones en los últimos años. La cabina abatible, tiene las siguientes ventajas sobre las que no lo son: Mayor seguridad, mejor accesibilidad al motor, - en solo 30" tiene usted acceso a sus partes vitales, - y a los componentes del eje delantero. Esto se traduce en:

Economía de mantenimiento.

Las reparaciones son mucho más fáciles ya que la accesibilidad al motor es completa e inmediata. Por lo tanto, existe una mayor economía en el entretenimiento del vehículo.

Construcción sólida.

La construcción de esta cabina es de tipo integral, lo que proporciona mayor rigidez y duración.

La seguridad es óptima.

El mecanismo de cierre está compuesto por un doble sistema de fijación y seguridad, con indicador luminoso situado en el tablero.

Máxima comodidad para el conductor.

El conductor se beneficia de un aislamiento térmico y acústico que le permiten trabajar en mejores condiciones que en las cabinas convencionales.

Limpieza en el interior de la cabina.

Al no realizar reparaciones en el interior de la cabina, ésta permanece siempre limpia: todo se hace en el exterior.



Los ejes posteriores son de tipo flotante.



AT(TONI)
pegasoesmicamion.com

Los ejes anteriores son del tipo de viga en "I".

Un chasis hecho para llevar cualquier mercancía.
El bastidor está fabricado con acero de alta resistencia, dándoles ligereza y flexibilidad para absorber los esfuerzos de flexión y torsión a que está sometido.

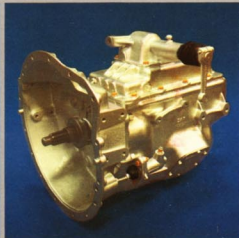
La parte superior del bastidor es totalmente plana para que pueda ser adaptada a cualquier tipo de carrocería.

Cada modelo de la Serie D dispone de varias distancias entre ejes.

AT(TONI)

pegasoescmicamion.com



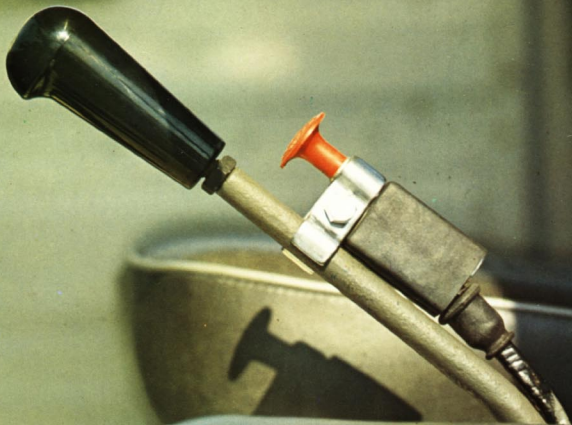


Embragues del tipo monodisco en seco, adaptados a la capacidad de cada motor y tipo de trabajo. Su accionamiento es hidráulico y autorregulable.

La serie D se presenta con varias cajas de velocidades, las cuales vienen preparadas para adaptar una toma de fuerza auxiliar.

Todas las cajas llevan sincronizadas sus marchas.

AT(TONI)
pegasoesmicamion.com



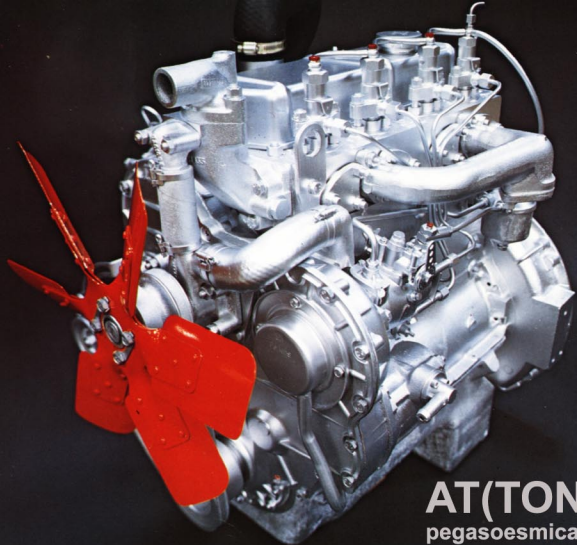
La dirección, de tipo de tornillo glóbico y palanca en rodillo de garganta múltiple, proporciona un reducido esfuerzo en maniobras y una suave marcha en carretera abierta.

La suspensión está compuesta por ballestas semi-elípticas y ballestines, con amortiguadores hidráulicos en el eje anterior.

AT(TONI)

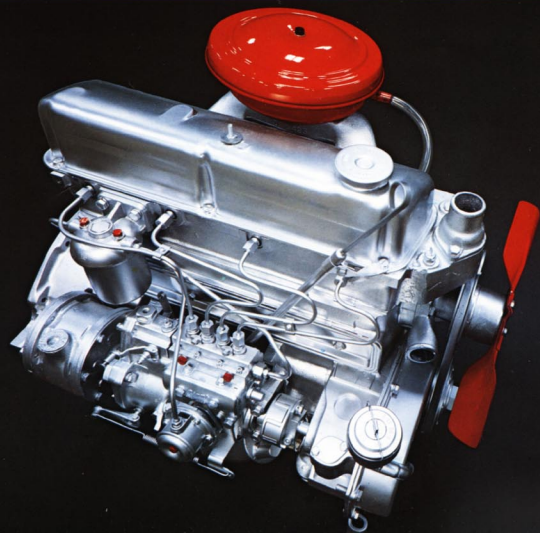
pegasoesmicamion.com





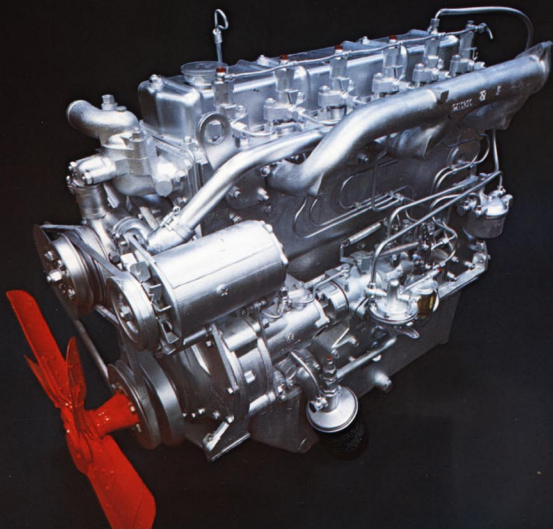
AT(TONI)

pegasoesmicamion.com





AT(TONI)
pegasoemcamion.com



AT(TONI)

pegasoesmicamion.com

MOTOR: PERKINS
MODELO: 4.203
Nº CILINDROS: 4
CILINDRADA: 3.330 cc³
POT. A RPM: 71 CV a 2600 rpm

MOTOR: PERKINS
MODELO: 4.236
Nº CILINDROS: 4
CILINDRADA: 3.860 cc³
POT. A RPM: 89 CV a 2800 rpm

MOTOR: EBRO
MODELO: 4D
Nº CILINDROS: 4
CILINDRADA: 3.610 cc³
POT. A RPM: 73 CV a 2500 rpm

MOTOR: PERKINS
MODELO: 6.305
Nº CILINDROS: 6
CILINDRADA: 5.000 cc³
POT. A RPM: 100 CV a 2600 rpm

AT(TONI)
pegasoesmicamion.com





AT(TONI)

pegasoemscamion.com

El SERVO FRENO es parte del equipo normal.

El sistema de frenos de los camiones serie D cumple sus funciones con precisión.

En todos los modelos con frenos hidráulicos se incluye el servo-freno como parte del equipo de fábrica, excepto en el D-150 en el que es opcional.

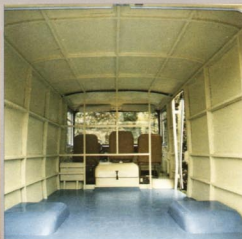
El freno de estacionamiento es independiente y actúa sobre las ruedas posteriores.

El modelo D-700 cuenta con frenos de aire y con frenos de emergencia, además del freno de estacionamiento, actuando sobre las ruedas posteriores.

Los depósitos de aire, ampliamente dimensionados, aseguran un frenado efectivo, tanto en circunstancias normales como en las emergencias.

SISTEMA ELECTRICO.

En todos los modelos: Sistema de 12 voltios que incluye la dinamo como equipo normal. El equipo de alternador, de gran potencia, se ofrece en opción. Los faros son de gran diámetro para brindar más seguridad. En su interior se dispone de todas las luces de control necesarias para una señalización perfecta.



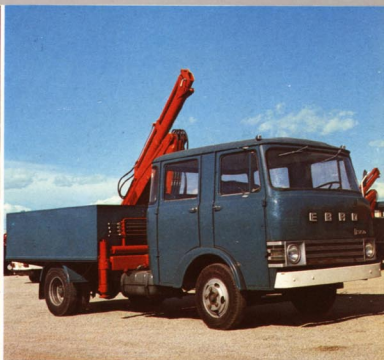
Con el mismo bastidor de la serie D- 150 y D- 350, hemos creado un furgón monobloc. Los pesos totales de estos vehículos son de 3,500 Kg. para el primero y 5.800 para el segundo.

Se ofrecen en las siguientes versiones. Furgón normal (con o sin puerta lateral). Furgón techo alto (con o sin puerta lateral). Combi I para 6 plazas y carga. Combi II para 9 plazas y carga. Autobastidor con frontal y puertas.



Poseemos las mayores posibilidades para las distintas aplicaciones.

Miles de usuarios satisfacen sus múltiples necesidades sobre nuestros vehículos.



AT(TONI)
pegasoemicamion.com

AT(TONI)

pegasoemscamion.com

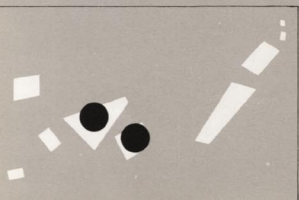


GAMA EBRO SERIE-D

Aplicación	Peso total en carga	Motor EBRO 73 CV.	Motor PERKINS 71 CV.	Motor PERKINS 89 CV.	Motor PERKINS 100 CV.
NORMAL	3.500 Kgs.	D- 150	D- 150 P		-
	5.800 "	D- 350	D- 350 P		-
	7.000 "	D- 450	-	D- 450 P	-
	8.700 "	D- 550	-	D- 550 P	-
	9.600 "	-	-	-	D- 600
	11.200 "	-	-	-	D- 700
ARTICULADOS	11.000 "	D- 551	-	D- 551 P	-
	14.500 "	-	-	-	D- 601
BOTELLEROS (Bastidor bajo)	3.500 "	D- 153 BB	D- 153 BB		-
	5.800 "	D- 353 BB	D- 353 BB		-
	8.700 "	D- 552 BB		D- 552 BB	-
FURGONES	3.500 "	D- 154	D- 154 P		-
	5.800 "	D- 354	D- 354 P		-

AT(TONI)

pegasoesmicamion.com



AT(TONI)

pegasoesmicamion.com



RED DE VENTA Y SERVICIO EBRO

Disponemos de una amplia red de ventas y talleres oficiales,
distribuida por todo el territorio nacional.
Así mismo en el extranjero con servicios EBRO y PERKINS.

AT(TONI)
pegasoesmicamion.com

