



pegasoesmicamion.com



pegasoesmicamion.com



pegasoesmicamion.com



pegasoesmicamion.com



DIPUTACION D ZARAGOZA

CAMARA D COMERCIO

ciudad autónoma
de
ceuta



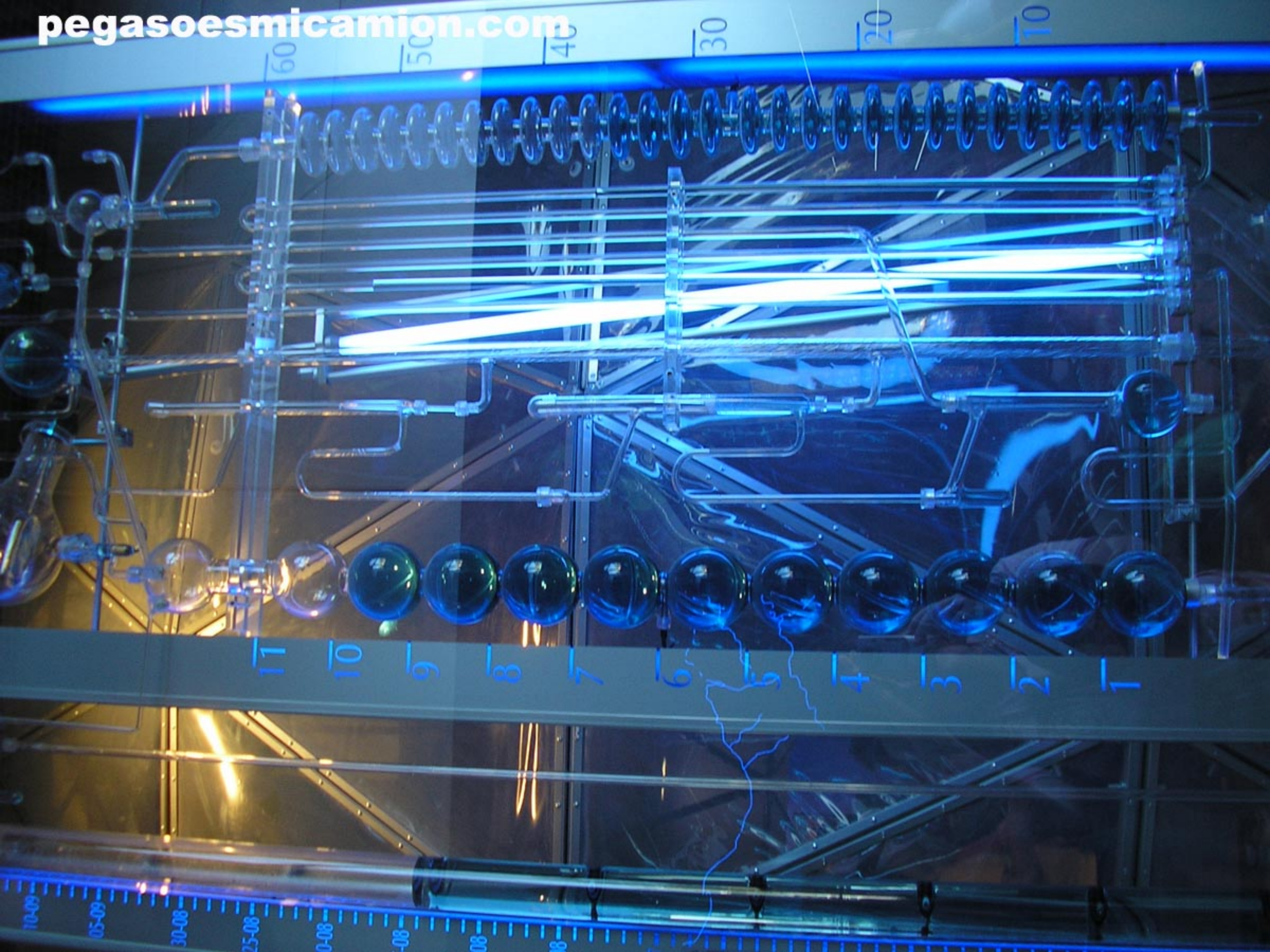




pegasoesmicamion.com







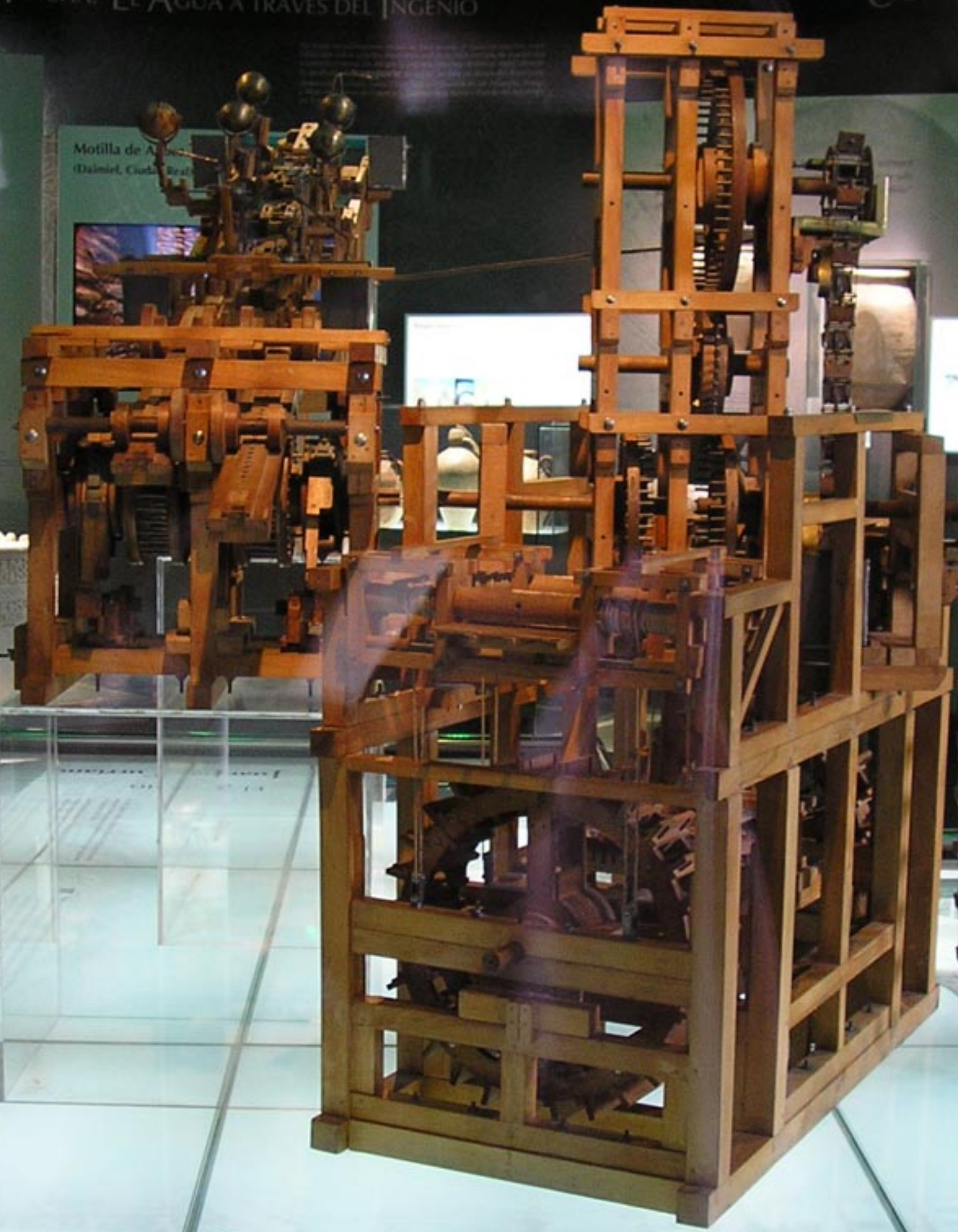
CASTILLA-LA MANCHA: EL AGUA A TRAVÉS DEL INGENIO

CASTILLA-LA MANCHA: EL AGUA A TRAVÉS DEL INGENIO

El agua subterránea es el elemento fundamental del desarrollo de Castilla-La Mancha, que, cuando el agua a nivel superficial no alcanza la superficie para su explotación agrícola...

El agua subterránea es el elemento fundamental del desarrollo de Castilla-La Mancha, que, cuando el agua a nivel superficial no alcanza la superficie para su explotación agrícola...

Motilla de A...
(Daimiel, Ciudad Real)



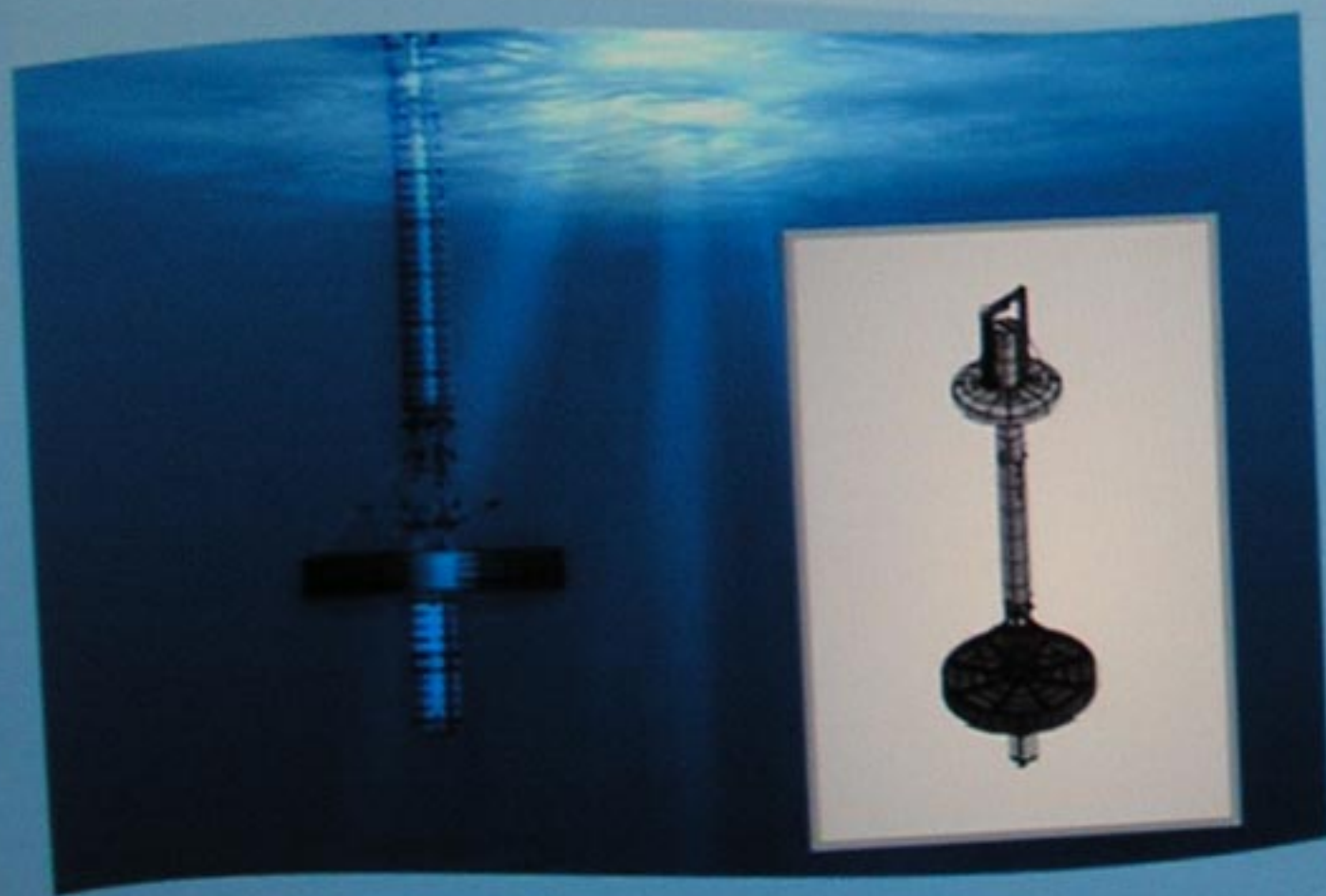
III El agua subterránea es el elemento fundamental del desarrollo de Castilla-La Mancha, que, cuando el agua a nivel superficial no alcanza la superficie para su explotación agrícola...
El agua subterránea es el elemento fundamental del desarrollo de Castilla-La Mancha, que, cuando el agua a nivel superficial no alcanza la superficie para su explotación agrícola...
El agua subterránea es el elemento fundamental del desarrollo de Castilla-La Mancha, que, cuando el agua a nivel superficial no alcanza la superficie para su explotación agrícola...



pegasoesmicamion.com

SANTOÑA WAVE ENERGY PROJECT

FUNCIONAMIENTO



Santoña Wave Energy Project es una iniciativa, pionera en España y referente en Europa por su tamaño, cuyo objetivo es el de crear un parque energético que aproveche la fuerza del mar Cantábrico para convertirla en energía.

El parque marino constará de un total de 10 boyas capaces de una producción eléctrica anual equivalente, aproximadamente, al consumo doméstico de unos 2.500 hogares.

Cada una de estas boyas estará fabricada en acero. Fijadas al fondo marino mediante un anclaje, su longitud será de unos 40 metros y su peso de casi 120 toneladas, que se mantendrán en la superficie gracias a un flotador de 16 metros. La producción energética de cada una de las boyas llegará a los 1,5 megavatios producidos a partir del movimiento ascendente y descendente de las olas que se transmitirá al mecanismo de ejes, iniciando la compresión de un fluido que actuará sobre una bomba hidráulica. Al producirse un movimiento rotatorio, se generará la energía eléctrica, que llegará a los acumuladores. De ahí, podrá transmitirse a la tensión de la red de suministro.

El conjunto del parque ocupará una superficie de aproximadamente 600x400 metros en el mar, con un pasillo para el tendido de cable submarino. La instalación se ubicará a 3,6 kilómetros de la costa de Santoña, frente al Faro del Pescador. La empresa conjunta que está desarrollando la planta, denominada Iberdrola Energías Marinas de Cantabria, está participada en un 60% por la propia Iberdrola Renovables y por Total, OPT, el Instituto para la Diversificación y el Ahorro Energético (IDAE), y la Sociedad para el Desarrollo de Cantabria (Sodercan), con un 10% cada una.



BIENVENIDOS
WELCOME
BIENVENUE

15.08.2008

MAÑANA
MORNING
MATTIN

TARDE
AFTER
APPR

NOCHE
NIGHT
NUIT

les 30 minutes au Palais de la Port

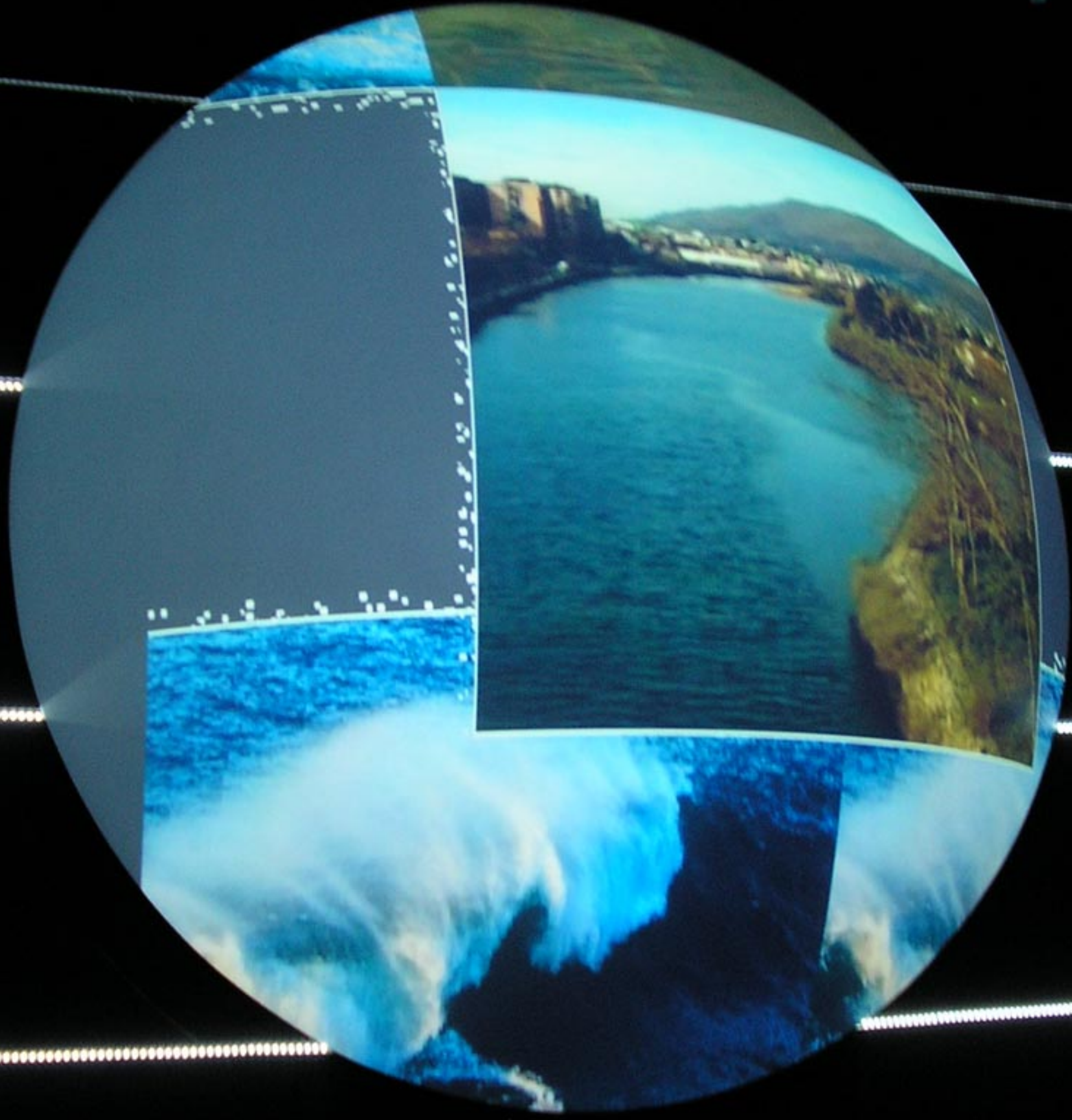
pegasoesmicamion.com

Mar Cantábrico



pegasoesmicamion.com





pegasoesmicamion.com





pegasoesmicamion.com



pegasoesmicamion.com



pegasoesmicamion.com



pegasoesmicamion.com



pegasoesmicamion.com



CONSUMO

pegasoesmicamion.com



pegasoesmicamion.com



pegasoesmicamion.com



pegasoesmicamion.com



pegasoesmicamion.com



pegasoesmicamion.com



pegasoesmicamion.com



pegasoesmicamion.com



pegasoesmicamion.com



pegasoesmicamion.com

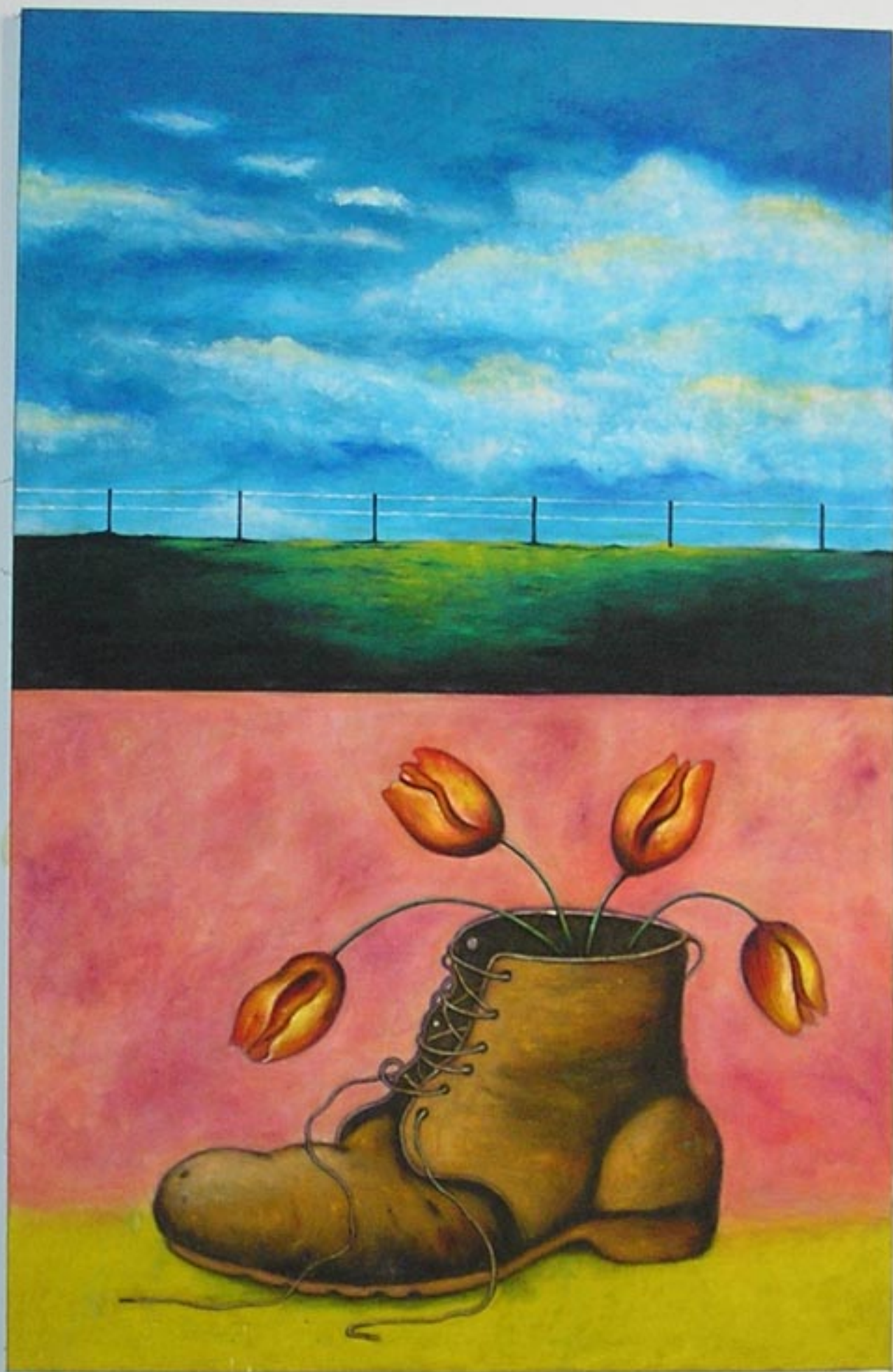


pegasoesmicamion.com



pegasoesmicamion.com





pegasoesmicamion.com



Polígono de aço, 1992
Aço
100 x 100 x 100 cm
www.pegasoescultura.com.br



POR FAVOR
NO TOCAR

pegasoesmicamion.com



pegasoesmicamion.com



pegasoesmicamion.com



pegasoesmicamion.com



pegasoesmicamion.com