

NO HAY PROBLEMA DE TRANSPORTE

en
CIUDAD
LOS ANGELES

Servicio exclusivo de modernos autobuses de tipo urbano, con una frecuencia de quince minutos. En combinación con el metropolitano de la estación de Palos de Moguer, le sitúan a usted a veinte minutos de la Puerta del Sol.



Pisos en venta:

- 1 Cuatro **amplias** habitaciones, aseo, cocina y solana.
Desembolso: **29.000** ptas.
- 2 Cuatro **amplísimas** habitaciones, baño, aseo, cocina y solana.
Desembolso: **49.000** ptas.
- 3 Locales comerciales
Desembolso: Desde **103.000** ptas.

VIRELSA

PROPIETARIA, CONSTRUCTORA Y VENDEDORA

Informes en:
Bolz y Morer, 6
Tel. 53 21 00 - 53 21 08 - 53 21 0





archivo.pegasoesmicamion.com



A vintage tram, possibly from the early 20th century, is shown from a rear-quarter perspective. The tram has a rounded roof and large windows. A sign on the front of the tram lists three names: "P. PALACIO", "ARIBAU (MUNTANER)", and "BONANOVA". The number "507" is visible on the lower right side of the tram's body. Above the tram, a large number "58" is displayed on a sign. The tram is surrounded by people, including a man in a dark coat on the left and another man in a dark coat on the right who appears to be interacting with the tram. The background is dark and indistinct.

58

P. PALACIO
ARIBAU (MUNTANER)
BONANOVA

507



ARCHIVO: PEGASOESMICAMION.COM



arquivos pegasso@uol.com.br







"La Vanguardia", 1951
pegasoesmicamion.com



Flota de
autobuses
urbanos
«Pegaso» en
Cartagena.

www.pegasoesmicamion.com



camión 1974
archivo pegaso esmi camión





arhivno fotografiranje





archivo.pegasoesmicamion.com



archivo pegasoesmicamion.com





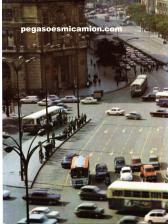
archivo.pegasoesmicamion.com



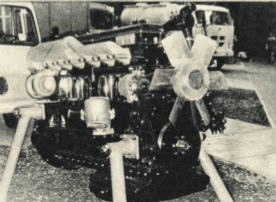
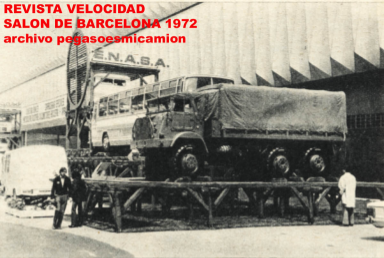


archive.pengkon.com/arsip

pegasoesmicamion.com



REVISTA VELOCIDAD
SALON DE BARCELONA 1972
archivo pegasoesmcamion



Pegaso ha mostrado sus recientes modelos con nueva cabina y un motor de 352 CV. sumamente interesante. Junto a ellos, la gama Sava, que completa la nutrida serie del gigantesco grupo Enasa.



ARCHIVO:PEGASOESMICAMION.COM



TODOTRANSPORTE 1984
archivo pegaso esmicamion



www.milpags.com.br



pegasoesmicamion.com



[archivo pegasoesmicamion.com](http://archivo.pegasoesmicamion.com)

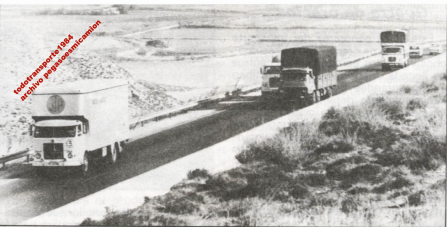


AUTOREVISTA 1973
archivo pegaso esmicamion

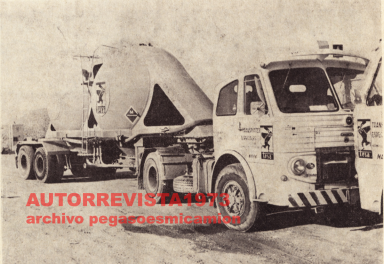


camión 1974
archivo pegaso semicamión

*foto transporte 1984
archivo pegasosmicamion*

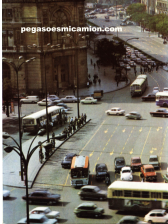


El transporte de mercancías por carretera, por ser el último eslabón de la cadena industrial y comercial, acusa de manera especial las dificultades de las empresas a las que sirve.




AUTORREVISTA 1973
archivo pegaso esmicamion

pegasoesmicamion.com





**archivo:
pegasoesmicamion.com**



**EBRO
FRIO-MOVIL**

Cambus1975
archivo pegasoesmicamion

EBRO FRIO-MOVIL
VERSION: AUTO VENTA DE HELADOS
MOTOR: SEAT 133 DG
TIPO COMBUSTIBLE: GASOLINA 85 OCTANOS
POTENCIA EFECTIVA: 34 C.V. DIN
POTENCIA FISCAL: 7 C.V.
PESO TOTAL EN CARGA: 1.300KGS

AUTOBUSES-AUTOCARES



M.P. - 4001

Brazo - Soporte S-2020
En tubo de \varnothing 16 mm.

Largos de soporte: 260 mm. NORMAL
" " " 330 mm. MEDIANO

Modelo giratorio y plegable.



REPOSICION CRISTAL:
CV-41 Convexo claro

32

PLAYA INGLES PUERTO RICO
PUERTO MOGAN

470

32

COMPLET

32

PLAYA INGLES PUERTO RICO
PUERTO MOGAN

1870 L.E. 87

archivo:

pegasoesmicamion.com



CAMBUS 1987
archivo pegasoemcamion



**Cambus 1975
archivo pegasoescamion**



Cambus 1975
archivo pegaso esmicamion





Pegaso 8000

B-805737

archivo pegasoescamion.com



REVISTA CUATRO RUEDAS 1971
archivo pegaso esmicamion

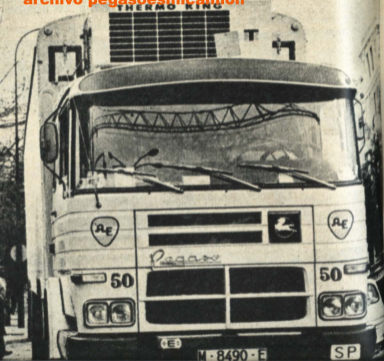


REVISTA CUATRO RUEDAS 1971
archivo pegaso esmicamion



REVISTA CUATRO RUEDAS 1971
archivo pegaso esmicamion

velocidad
archivo pegaso esmicamion





velocidad
archivo pegasoesmicamion



velocidad
archivo pegasoescamion

¡OH, SÍ! CON ESE DETALLITO AHÍ
RESULTA UN COCHE MUY SEGURO....



velocidad 72

Pedro Félix





den 1.1.2014. Die Angaben sind ohne Gewähr.









archivo pegasoesmicamion



P27

39 este autobús le conducirá a la urbanización

SAGONIA Modelo 1
COMESA DE LA VILLA S.A. WANDA 14

W 460 965

archivo pegaso esmicamion



archivo pegasoesmicamion



archivo pegaso esmicamion



archivo pegaso esmicamion



archivo pegaso esmicamion